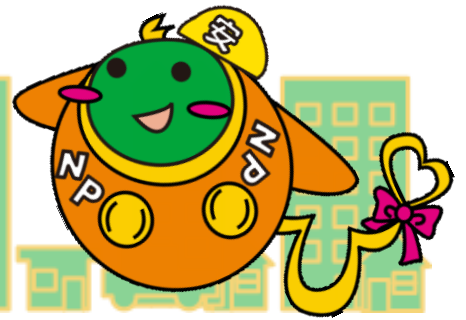


# みんなの防災(連続講座)

## 防災シミュレーションで 身の周りをチェックしよう!



- 日程：①6月17日(土)「クロスロード(防災対応ゲーム)」  
 ②6月24日(土)「備蓄品と非常持出袋」  
 ③7月1日(土)「避難所」

時間：各回 13:30~15:00

場所：サプ「村野 (枚方市村野西町 5-1)  
南館2階 市民活動研修室

参加費：1家族(グループ) 500円/回  
定員：各回30人程度

- ★幼児~大人まで参加可!
- 家族、グループで参加しよう!
- 学生さん、1人参加も大歓迎!



### 申込・問合せ先

特定非営利活動法人 ひらかた市民活動支援センター 担当：重村

TEL: 072-805-3537 / FAX: 072-805-3532

Eメール: info@hirakatanpo-c.net

FAXの場合、  
このままFAXしてください



# FAX:072-805-3532

### みんなの防災「防災シミュレーションで身の周りをチェックしよう」 参加申込書 (6/17・6/24・7/1)

申込者氏名		ふりがな				
連絡先	TEL	FAX				
	Eメール					
同行者氏名						
参加のところに○ 複数参加の場合、 参加全人数を記入		6/17		6/24		7/1

# クロスロード



いろんな  
シミュレーション  
しながら、一緒に  
考えていこう！

「クロスロード」は、阪神・淡路  
大震災をきっかけに生まれた災害  
対応ゲームです。

枚方市で予測できる災害や、  
減災対策をもとにした、さまざまな場面設定の問題に  
ついて「イエス」か「ノー」で判断し、参加者同士が  
意見交換をしながら、日ごろの備えについて考えます。

# 備蓄品と非常持出袋

枚方市のHPなどを参考に、備蓄すべきもの  
を確認したり、避難する際に持ち出す「非常  
持出袋」に何を準備しておくべきかについて  
シミュレーションしながら確認。



普段使っている食材で  
できる非常食のレシピ  
の紹介をします。

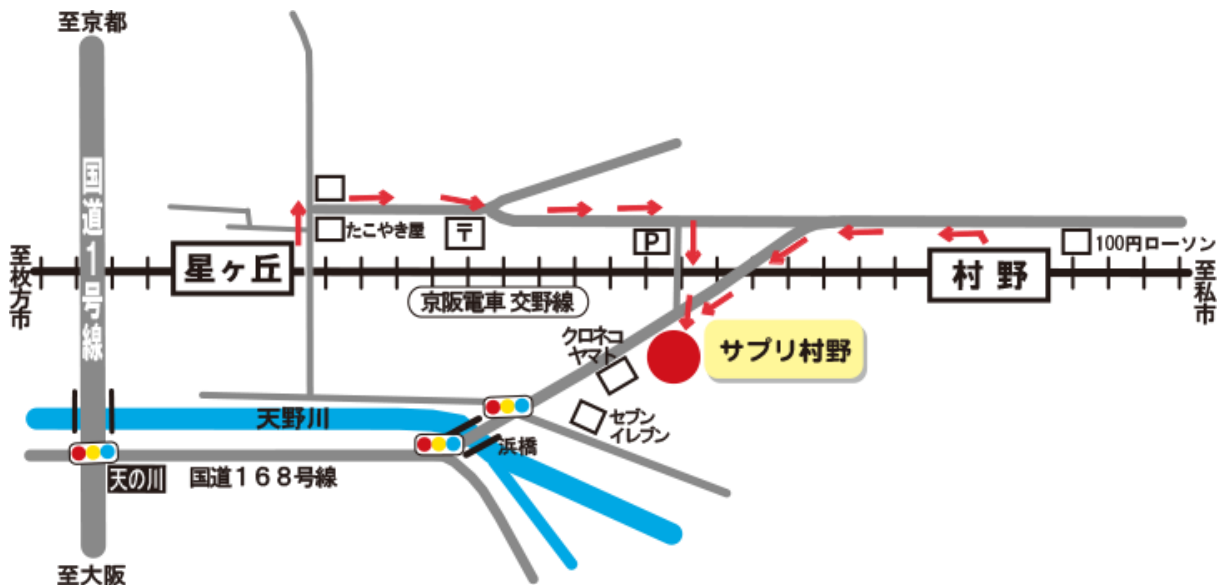
# 避難所

枚方市の避難所マニュアルをもとに、実際の  
避難所を想定して、避難所で過ごすために  
必要なものを確認。

また、健康面で気をつけたいことや、高齢者、  
障がい者、乳幼児など、災害弱者となる方  
たちの支援につ  
ても考えます。



■会場までのアクセス：京阪電車交野線 星ヶ丘駅または村野駅より徒歩約7分



## ■申込・問合せ先

特定非営利活動法人 ひらかた市民活動支援センター 担当：重村

〒573-1181 枚方市村野西町5-1 サプリ村野

TEL：072-805-3537 / FAX：072-805-3532

Eメール：info@hirakatanpo-c.net

