

# ひらかた市民活動支援センター ご利用案内



特定非営利活動法人ひらかた市民活動支援センターは、『人と人が支え合い、心豊かに共に生きるまちの「わ」を市民の知恵と活力を結集した市民活動の面から広げることにより、より良い市民社会をめざす』ことを目的としています。

さまざまな利用をするためには、**団体登録**が必要です

## ■登録要件

- ①団体の構成員が5人以上の団体
- ②団体の主たる活動の場所または代表者の住所が枚方市内の団体。
- ③市民に対して、公益性のある非営利活動団体および社会貢献活動を行っている団体。
- ④特定非営利活動法人ひらかた市民活動支援センターの設立の目的を理解し、その目的に沿った活動をしている団体。

※登録後は、団体情報を公開します。(ホームページなど)

## ■登録料

無料。ただし、基本的な連絡がメールになりますので、FAXや郵送で、連絡を希望される団体は、年間500円いただきます。

## ■登録方法

- ①所定の用紙に必要事項を記載の上、サプリ村野市民活動ネットワークルームまで、ご提出ください。
- ②その後、当センターで内容を精査し、登録承認を得られた団体は、確認書が送付されます。
- ③登録の有効期間は、4月1日から翌年の3月31日までの1年間です。  
継続登録の場合は、3月に更新書類を提出していただきます。

## 登録後の利用内容



ひらかた市民活動支援センターが発行する広報紙や情報紙などで、団体の活動をPRをしたり、チラシ設置等のお手伝いをします。

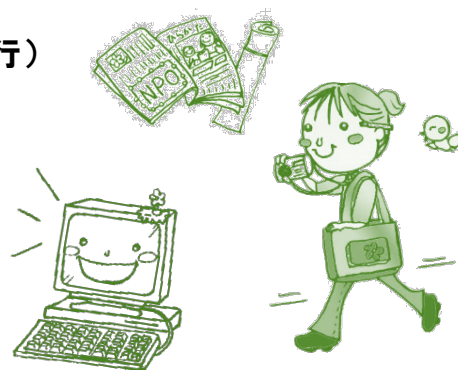
■広報紙「ひ・ら・ん・ぼ」への掲載（年4回発行）

■情報紙「ひらせんナビ」への掲載（月1回発行）

■WEBページへの掲載（随時更新）

ホームページ、Facebook など

■その他の情報発信のサポート



## ■ サプリ村野内の設置と枚方市内各施設への配送

サプリ村野内の市民活動ネットワークルームで、登録団体のチラシとポスター等の設置ができます。また、登録団体のチラシや機関紙・広報紙等を下記の施設へ配達できます。毎週1回、月曜日、市役所や図書館の連絡便などを通して配達しています。

サプリ村野市民活動ネットワークルーム 〔(特活)ひらかた市民活動支援センター〕		20部まで		
生涯学習 市民センターほか	数量	図書館分館ほか	数量	
1 楠葉生涯学習 市民センター	20 部 ま で	1 中央図書館	10 部 ま で	
2 さだ生涯学習 市民センター		2 楠葉図書館		
3 牧野生涯学習 市民センター		3 さだ図書館		
4 津田生涯学習 市民センター		4 御殿山図書館		
5 菅原生涯学習 市民センター		5 牧野図書館		
6 サンプラザ生涯学習 市民センター		6 津田図書館		
7 御殿山生涯学習 美術センター		5 部 ま で	7 メセナひらかた	
8 南部生涯学習 市民センター			8 牧野北分館	
9 枚方公園 青少年センター			9 市民会館	
10 ひらかた観光 ステーション				
			図書館分室	数量
			1 枚方公園分室	5 部 ま で
			2 藤阪分室	
			3 香里園分室	
			4 宮之阪分室	
			5 東香里分室	
			6 釈尊寺分室	
			7 茄子作分室	
			8 氷室分室	



NPOや市民活動などの図書の貸し出しや、会議やイベントで利用できる機器備品の貸し出し、拡大印刷などの受付を行っています。

## ■ NPOや市民活動に関する図書の貸出

ひらかた市民活動支援センターでは、NPO・NGO・ボランティアに関する図書を貸し出しています。

①枚方市内在住、在職、在学の方ならどなたでも借りられます。

住所・氏名がわかるもの(免許証・保険証等)を提示していただきますので、ご用意下さい。

②市民活動ネットワークルームで、借りたい本を持って、貸出の申し出をしてください。継続して利用する場合は、貸出券を発行します。

③貸出期間は、**2週間**です。貸出冊数の限度はありませんが、2週間で読みきれぬ冊数でお願いします。



## ■利用可能な機器・備品

ひらかた市民活動支援センターの機器・備品の貸出を行っています。

サブリ村野内でのご利用以外に、サブリ村野外に持ち出して、ご利用できる備品もあります。

会員団体は、会員価格で貸し出しています。詳しくは、別紙「機器・備品の利用料金」をご覧ください。

◇カラーレーザープリンター	A4：30円～、B4：40円～、A3：50円～
◇カラーロールプリンター(拡大印刷)	A1・B2：1,000円～、長尺(横断幕)も作成可 A0・B1：2,000円～
◇紙折り機	1枚につき：0.5円～
◇製本機(背張りタイプ)	A4：30円(100枚まで)～
◇ラミネーター	名刺：15円～、A4：40円～ B4：50円～、A3：70円～
◇大型ホッチキス ※150枚まで可能	100冊まで：50円(2ヶ所とめ)
◇プロジェクター+スクリーン	1日 1,500円～
◇マイク+アンプ	1日 2,000円～(マイク3本付)



ひらかた市民活動支援センターが行う各種事業、受託事業、イベントなどに参加できます。企画や運営などにも参加できる事業もあります。

### ■ひらかたNPOフェスタへの参加

毎年開催している「ひらかたNPOフェスタ」は、ひらかた市民活動支援センターの登録団体を始め、行政や企業などが協力して開催されるイベントです。

### ■枚方市内のイベントへの参加

枚方市内で開催されるイベント等の参加のご案内ができます。



### ■ひらかた市民活動支援センターの各種事業、受託事業への参加

- ①「防災小学校」事業・・・NPO・市民活動の目線で、防災・減災活動について、地域や学校等に提案。(自主防災訓練、土曜授業など)  
地域の防災訓練などに参加し、団体の活動をPRできます。
- ②留守家庭児童会室市民参画事業・・・長期休暇中の児童会室の子どもを対象に、楽しめるイベントを提供。(工作、音楽体験、ダンス体験、マジックショーなど)



※その他にも登録団体が参加できる事業を行っています。  
なお、登録団体より会員団体が、優先される事業もあります。  
詳しくは、お尋ねください。



各種相談を受け付けたり、助成金や表彰などの推薦なども行っています。

### ■補助金・助成金、表彰等の推薦

ひらかた市民活動支援センターに推薦枠のあるものに対し推薦します。必要な場合、助成金等の申請のための推薦文なども作成します。

### ■各種相談

- ①市民活動やNPO、団体設立に関することなどの相談を受け付けています。  
\*NPOやNPO法人格取得については、講座も開催しています。
- ②団体運営などの相談を受け付けています。  
\*団体運営に役立つマネジメント講座も開催しています。
- ③他団体やボランティアスタッフ等のコーディネートの相談を受け付けています。  
※その他、さまざまな相談を受け付けていますので、お気軽にご連絡ください。

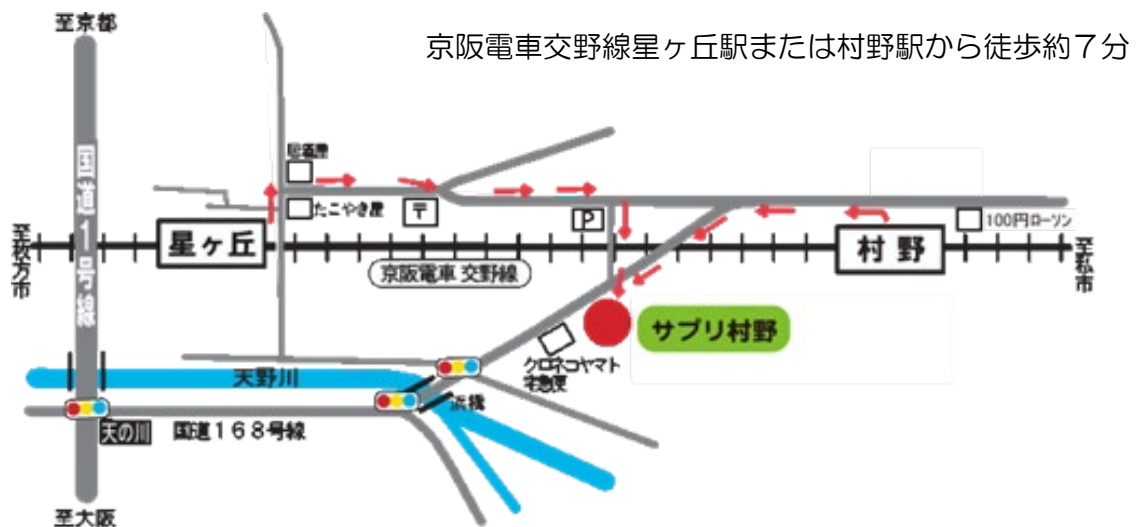
## 会費を払う会員制度もあります

### ■年会費

- 正会員 3,000円
- 賛助会員 1口 3,000円（何口でも可）

※正会員の場合、総会などで**議決権**をもち、さまざまな情報や利用などが、登録団体より**優先的に受ける**ことができます。詳しくは、事務所にお問合せください。

### ■交通・アクセス



特定非営利活動法人 ひらかた市民活動支援センター  
〒573-0042 大阪府枚方市村野西町 5-1 サブリ村野内  
TEL : 072 - 805 - 3537 FAX : 072 - 805 - 3532  
Eメール : info@hirakatanpo-c.net